

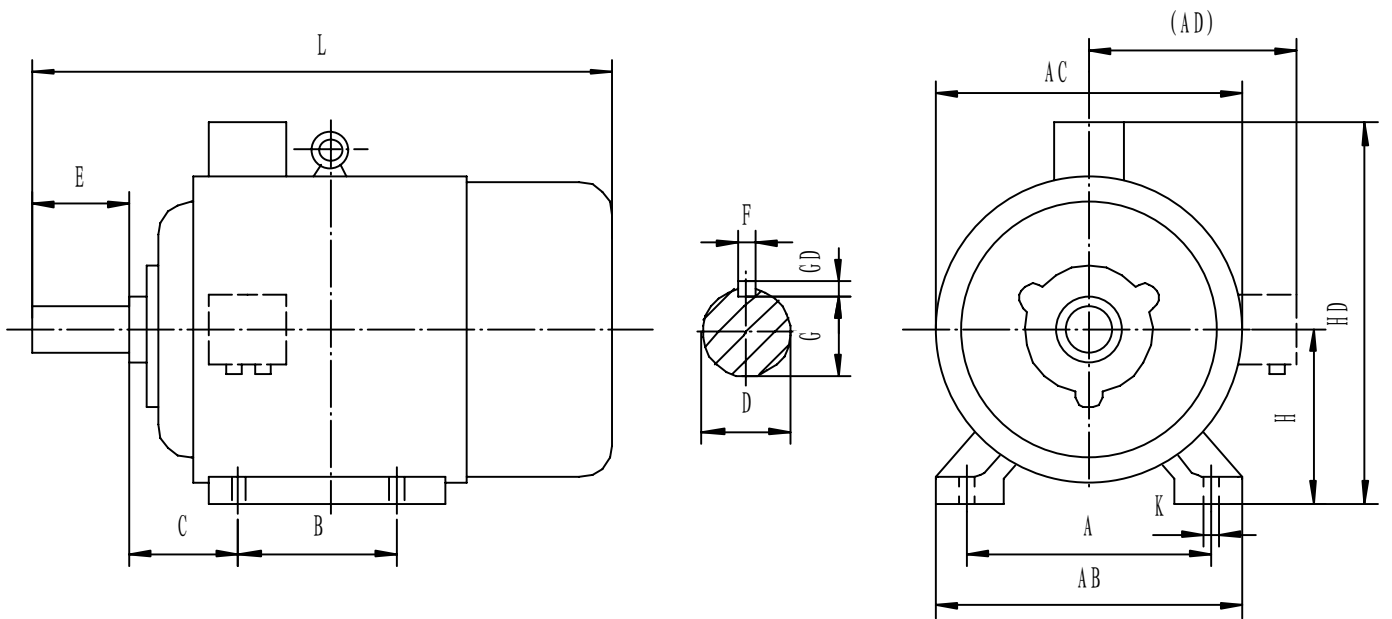
Y2 系列 (IP54) 主要规格及技术参数

型号	额定功率 (kw)	满载时				堵转电流 额定电流	堵转转矩 额定转矩	最大转矩 额定转矩	最小转矩 额定转矩			
		转速 (r/min)	电流 (A)	效率 (%)	功率因数 (cos Φ)							
Y2-80M1-2	0.75	2845	1.83	75.0	0.83	6.1	2.2	1.5				
Y2-80M2-2	1.1	2840	2.58	77.0	0.84	7.0						
Y2-90S-2	1.5		3.43	79.0								
Y2-90L-2	2.2		4.85	81.0	0.85							
Y2-100L-2	3	2860	6.31	83.0	0.87	7.5		1.4				
Y2-112M-2	4	2880	8.12	85.0	0.88							
Y2-132S1-2	5.5	2900	11.0	86.0								
Y2-132S2-2	7.5		14.9	87.0								
Y2-160M1-2	11	2930	21.3	88.0	0.89			2.3	1.2			
Y2-160M2-2	15		28.8	89.0								
Y2-160L-2	18.5		34.7	90.0								
Y2-180M-2	22	2940	41.3		0.90				1.1			
Y2-200L1-2	30	2950	55.5	91.2								
Y2-200L2-2	37		67.9	92.0								
Y2-225M-2	45	2970	82.3	92.3					2.0	1.0		
Y2-250M-2	55	2965	100	92.5								
Y2-280S-2	75	2970	136	93.0			0.91			0.9		
Y2-280M-2	90		160	93.8								
Y2-315S-2	110	2975	195	94.0					7.1		1.8	
Y2-315M-2	132		233	94.5								
Y2-315L1-2	160		279	94.6		0.92				2.2		
Y2-315L2-2	200	348	94.8									
Y2-355M-2	250	2980	433	95.3						2.0	0.8	
Y2-355L-2	315		544	95.6								
Y2-80M1-4	0.55	1390	1.57	71.0		0.75		5.2			2.3	1.7
Y2-80M2-4	0.75	1380	2.05	73.0		0.76		6.0				
Y2-90S-4	1.1	1390	2.89	75.0	0.77	1.6						
Y2-90L-4	1.5		3.70	78.0	0.79							
Y2-100L1-4	2.2	1410	5.16	80.0	0.81	7.0		1.5				
Y2-100L2-4	3		6.78	82.0								
Y2-112M-4	4	1435	8.82	84.0	0.82							
Y2-132S-4	5.5	1440	11.8	85.0		0.83	2.3					
Y2-132M-4	7.5		15.6	87.0								
Y2-160M-4	11	1460	22.6	88.0	0.84		1.4					
Y2-160L-4	15		30.1	89.0		0.85						
Y2-180M-4	18.5		1470	36.1		90.5	7.5	2.2				
Y2180L-4	22	42.7		91.0		0.86			1.2			
Y2-200L-4	30	57.6		92.0								

型号	额定功率 (kw)	满载时				堵转电流 额定电流	堵转转矩 额定转矩	最大转矩 额定转矩	最小转矩 额定转矩								
		转速 (r/min)	电流 (A)	效率 (%)	功率因数 (cos Φ)												
Y2-225S-4	37	1480	69.9	92.5	0.87	7.2	2.2	2.3	1.2								
Y2-225M-4	45		84.7	92.8					0.88	6.9	2.1	2.2	1.1				
Y2-250M-4	55		103	93.0									0.89	6.9	2.1	2.2	1.0
Y2-280S-4	75		140	93.8													
Y2-280M-4	90		167	94.2	0.90	6.9	2.1	2.2	0.8								
Y2-315S-4	110		201	94.5						0.90	6.9	2.1	2.2	0.8			
Y2-315M-4	132		240	94.8	0.90	6.9	2.1	2.2	0.8								
Y2-315L1-4	160		288	94.9						0.90	6.9	2.1	2.2	0.8			
Y2-315L2-4	200		359	95.0	0.90	6.9	2.1	2.2	0.8								
Y2-355M2-4	250		443	95.3						0.90	6.9	2.1	2.2	0.8			
Y2-355L2-4	315	556	95.6	0.90	6.9	2.1	2.2	0.8									
Y2-80M1-6	0.37	885	1.30						62.0	0.70	4.7	1.9	2.0	1.5			
Y2-80M2-6	0.55		1.79	65.0	0.72	5.5	2.0	2.1	1.3								
Y2-90S-6	0.75	910	2.3	69.0	0.72					5.5	2.0	2.1	1.3				
Y2-90L-6	1.1		3.18	72.0	0.73	6.5	2.1	2.1	1.3								
Y2-100L-6	1.5	920	4.0	76.0	0.75					6.5	2.1	2.1	1.3				
Y2-112M-6	2.2	935	5.57	79.0	0.76	6.5	2.1	2.1	1.3								
Y2-132S-6	3	960	7.40	81.0						0.77	6.5	2.1	2.1	1.3			
Y2-132M1-6	4		9.75	82.0	0.77	6.5	2.1	2.1	1.3								
Y2-132M2-6	5.5		12.92	84.0						0.78	6.5	2.1	2.1	1.3			
Y2-160M-6	7.5	970	17.21	86.0	0.78	6.5	2.1	2.1	1.3								
Y2-160L-6	11		24.5	87.5						0.81	6.5	2.1	2.1	1.3			
Y2-180L-6	15	31.6	89.0	0.81	6.5	2.1	2.1	1.3									
Y2-200L1-6	18.5	980	38.6						90.0	0.83	6.5	2.1	2.1	1.3			
Y2-200L2-6	22		44.7	90.0	0.84	6.5	2.1	2.1	1.3								
Y2-225M-6	30		59.3	91.5						0.84	6.5	2.1	2.1	1.3			
Y2-250M-6	37		71.1	92.0	0.86	6.5	2.1	2.1	1.3								
Y2-280S-6	45		85.9	92.5						0.86	6.5	2.1	2.1	1.3			
Y2-280M-6	55		105	92.8	0.86	6.5	2.1	2.1	1.3								
Y2-315S-6	75		142	93.5						0.86	6.5	2.1	2.1	1.3			
Y2-315M-6	90		170	93.8	0.86	6.5	2.1	2.1	1.3								
Y2-315L1-6	110		207	94.0						0.87	6.5	2.1	2.1	1.3			
Y2-315L2-6	132		245	94.2	0.87	6.5	2.1	2.1	1.3								
Y2-355M1-6	160	292	94.5	0.88						6.5	2.1	2.1	1.3				
Y2-355M2-6	200	365	94.9		0.88	6.5	2.1	2.1	1.3								
Y2-355L-6	250	455	94.9	0.88						6.5	2.1	2.1	1.3				
Y2-80M1-8	0.18	645	0.88		51.0	0.61	3.3	1.8	1.9					1.3			
Y2-80M2-8	0.25		1.15	54.0	0.61					3.3	1.8	1.9	1.3				

型号	额定功率 (kw)	满载时				堵转电流 额定电流	堵转转矩 额定转矩	最大转矩 额定转矩	最小转矩 额定转矩
		转速 (r/min)	电流 (A)	效率 (%)	功率因数 (cosΦ)				
Y2-90S-8	0.37	680	1.49	62.0	0.61	4.0	1.8	1.9	1.3
Y2-90L-8	0.55		2.17	63.0					
Y2-100L-8	0.75	690	2.4	71.0	0.67				
Y2-100L2-8	1.1		3.32	73.0		0.69	5.0		
Y2-112M-8	1.5		4.4	75.0					
Y2-132S-8	2.2	705	6.04	78.0	0.71	6.0	1.9	2.0	1.2
Y2-132M-8	3		7.9	79.0					
Y2-160M1-8	4	720	10.3	81.0	0.74				
Y2-160M2-8	5.5		13.6	83.0					
Y2-160L-8	7.5		17.8	85.5		0.75			
Y2-180L-8	11	730	25.1	87.5	0.76	6.6	2.0	2.0	1.1
Y2-200L-8	15		34.1	88.0					
Y2-225S-8	18.5		41.1	90.0					
Y2-225M-8	22	740	47.4	90.5	0.78	6.6	1.9	1.0	
Y2-250M-8	30	735	63.4	91.0	0.79				
Y2-280S-8	37		77.8	91.5					
Y2-280M-8	45		94	92.0					
Y2-315S-8	55	740	111	92.8	0.81	6.4	1.8	0.9	
Y2-315M-8	75		151	93.0					
Y2-315L1-8	90		178	93.8					0.82
Y2-315L2-8	110	217	94.0						
Y2-355M1-8	132	740	261	93.7	0.83	6.4	1.8	0.9	
Y2-355M2-8	160		315	94.2					
Y2-355L2-8	200		387	94.5					
Y2-315S-10	45	590	99.6	91.5	0.75	6.2	1.5	2.0	0.8
Y2-315M-10	55		121	92.0					
Y2-315L1-10	75		162	92.5					
Y2-315L2-10	90	191	93.0	0.77	6.0	1.3	2.0	0.8	
Y2-355M1-10	110	230	93.2	0.78					
Y2-355M2-10	132	275	93.5						
Y2-355L-10	160	333	93.5						

Y2 (IMB3)

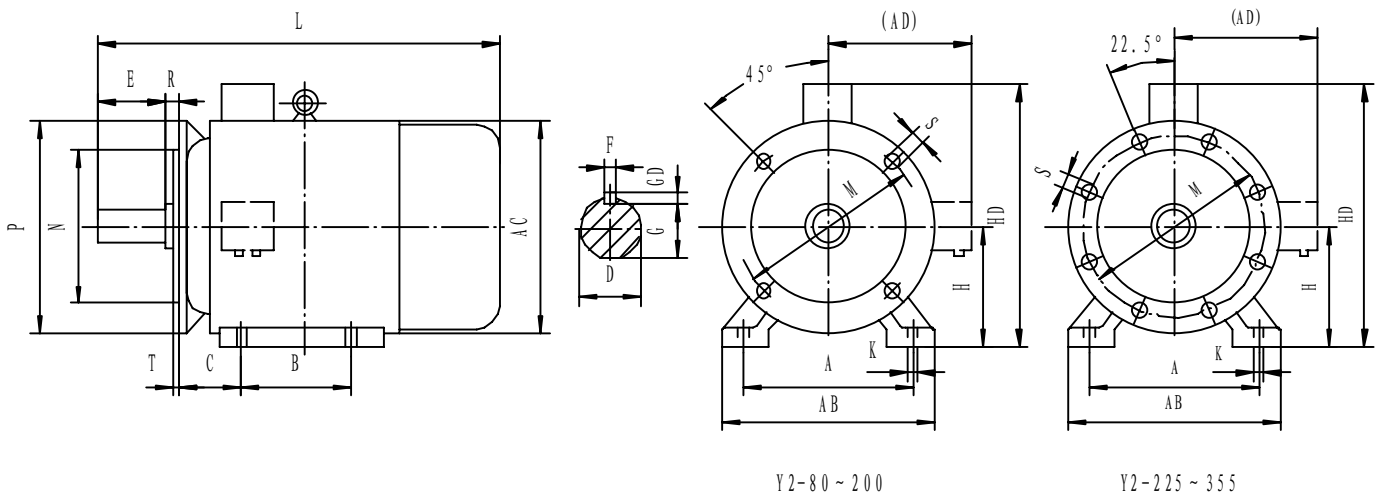


安装型式 IMB3 机座带底脚，端盖上无凸缘的电动机（H80-160 包括 B6、B7、B8、V5、V6）

机座号	极数	尺寸 (mm)													
		A	B	C	D	E	F×GD	G	H	K	AB	AC	AD	HD	L
80	2. 4. 6. 8	125	100	50	19	40	6×6	15.5	80	10	165	175	145	220	295
90S		140	100	56	24	50	8×7	20	90		180	195	155	250	320
90L			125												
100L		160	140	63	28	60				24	100	12	205	215	180
112M		190		70			112	230	240		190		300	400	
132S		216	178	89	38	80	10×8	33	132	15	320	330	255	420	470
132M															510
160M		254	210	108	42	110	12×8	37	160	19	355	380	280	455	615
160L			254												670
180M		279	241	121	48	140	14×9	42.5	180	24	490	510	370	615	700
180L			279												740
200L		318	305	133	55	160	16×10	49	200	19	395	420	305	505	770
225S		4.8	356	286	149	60	140	18×11	53		225	435	470	335	560
225M		2		311		55	110	16×10	49	820					
	4.6.8	60		140		53	250	24	490	510	370	615	910		
250M	2	406	349	168	65	18×11	58	280	24	550	580	410	680	985	
280S	4.6.8														457

280M	2	419	65	18×11	58	1035		
	4. 6. 8						75	20×12
315S	2	406	65	18×11	58	1160		
	4. 6. 8. 10		80	170	22×14	71	1270	
315M	2	508	216	65	140	18×11	58	1190
	4. 6. 8. 10			80	170	22×14	71	1300
315L	2	508	216	65	140	18×11	58	1190
	4. 6. 8. 10			80	170	22×14	71	1300
355M	2	610	254	75	140	20×12	67.5	1500
	4. 6. 8. 10			95	170	25×14	86	1530
355L	2	630	254	75	140	20×12	67.5	1500
	4. 6. 8. 10			95	170	25×14	86	1530

Y2 (IMB35)

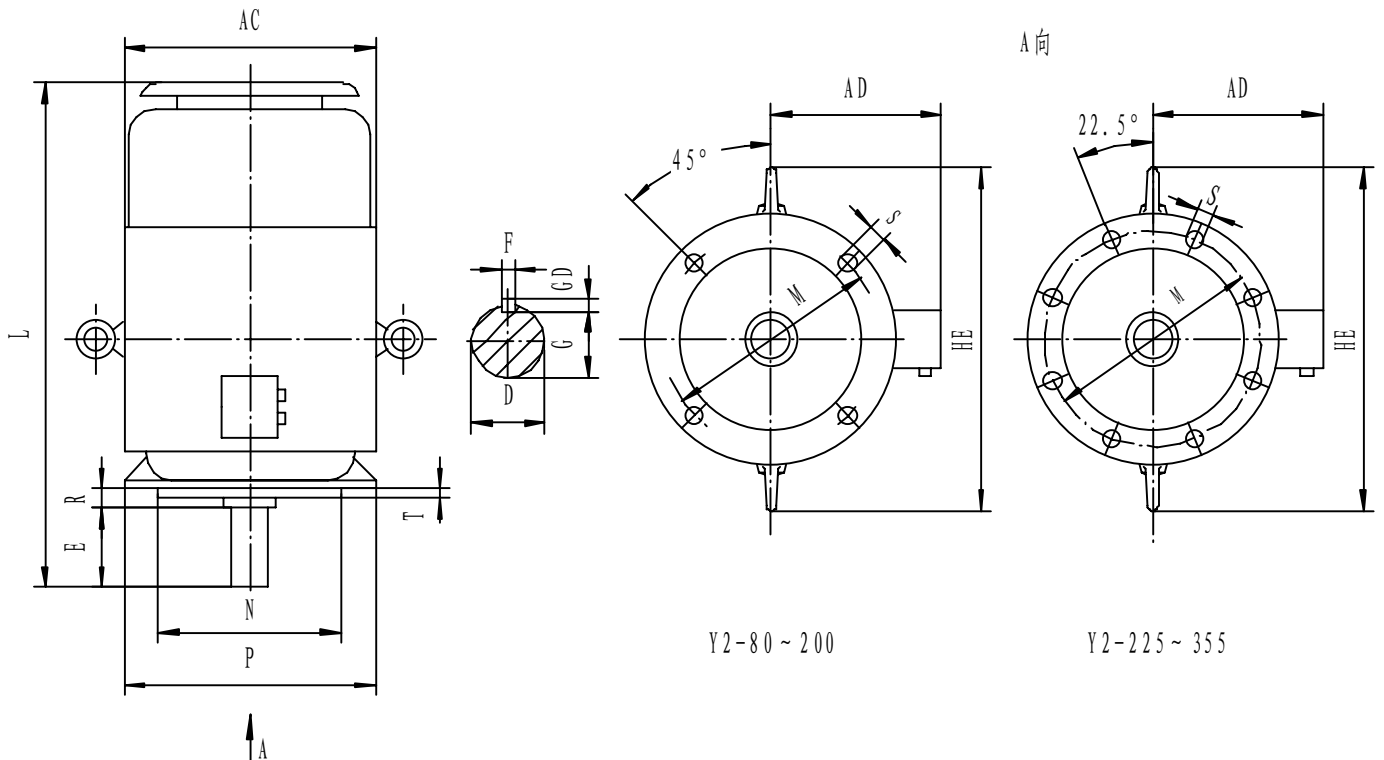


安装型式 IMB35 机座带底脚，端盖上有凸缘的电动机（H80-160 包括 V15、V36）

机座号	极数	尺寸 (mm)																			
		A	B	C	D	E	F×GD	G	H	K	AB	AC	M	N	P	R	T	S	HD	AD	L
80	2. 4. 6. 8	125	100	50	19	40	6×6	15.5	80	10	165	175	165	130	200	0	3.5	4-Φ12	220	145	295
90S		140	100	56	24	50	8×7	20	90		180	195	160	130	200				250	155	320
90L		125																			
100L		160	140	63	28	60	24	100	12	205	215	215	180	250	4	4-Φ15	270	180	385		
112M	190	70		230						240	300						190	400			
132S		216	178	89	38	80	10×8	33	132	270	275	265	230	300			345	210	470		
132M																					

160M		254	210	108	42	110	12×8	37	160	15	320	330	300	250	350	5	4-Φ19	420	255	615		
160L		254	254	121	48		14×9	42.5	180		355	380			350			455	280	700		
180M		279	241	121	48		16×10	49	200		395	420			350			300	400	770		
180L		279	279	133	55		18×11	53	225		435	470			400			350	450	815		
200L		318	305	149	55	140	18×11	53	225	19	490	510	500	450	550	24	8-Φ19	505	305	770		
225S	4.8	356	286	168	60		18×11	58										250	550	580	600	550
225M	2		311	168	60	140	18×11	58	250	24	550	580	500	450	550	28	8-Φ24	560	335	845		
250M	4.6.8	406	349	65	18×11		67.5	280										635	645	600	550	660
280S	2	457	368	190	65	18×11	58	280	550	580	500	450	550	680	410	985	6	8-Φ24	680	410	1035	
280M	4.6.8				419	75	20×12															67.5
315S	2	508	406	216	65	18×11	58	315	730	710	740	680	800	1010	655	1500	6	8-Φ24	1010	655	1500	
315M	4.6.8.10				457	80	170															22×14
315L	2	508	406	216	65	18×11	58	28	730	710	740	680	800	1010	655	1500	6	8-Φ24	1010	655	1500	
355M	4.6.8.10				560	75	140															20×16
355L	2	610	560	254	75	140	20×16	67.5	355	730	710	740	680	800	1010	655	1500	6	8-Φ24	1010	655	1500
355L	4.6.8.10				630	95	170	25×18														

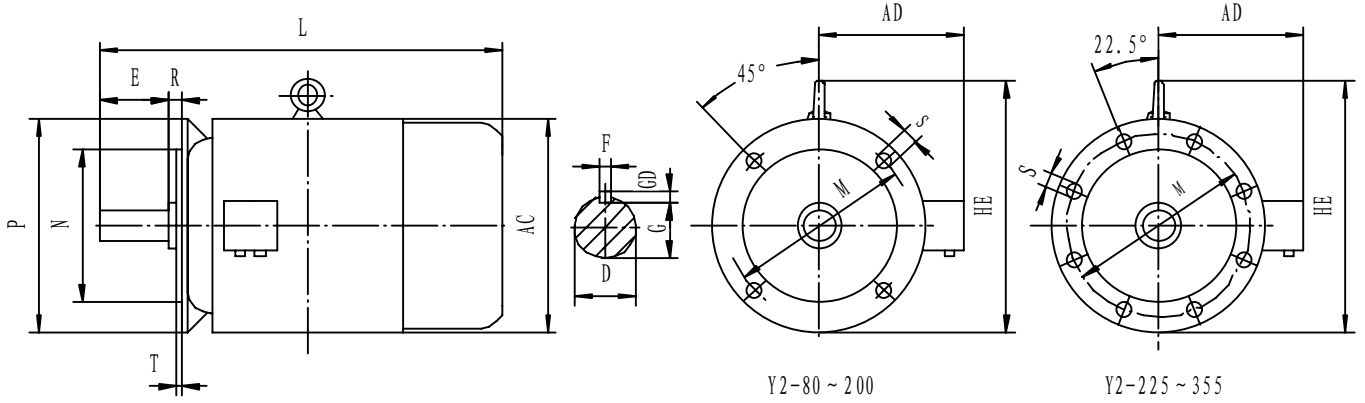
Y2 (IMV1)



安装型式 IMV1 机座不带底脚，端盖上有凸缘，轴伸向下的电动机

机座号	极数	尺寸 (mm)														
		D	E	M	N	F×GD	G	P	R	S	T	AC	AD	HE	LA	L
180M	2. 4. 6. 8	48	110	300	250	14×9	42.5	350	0	4-Φ19	5	380	280	500	18	760
180L				350	300	16×10	49	400				420	305	550	18	840
200L		55		350	300	16×10	49	400				420	305	550	18	840
225S	4. 8	60	140	400	350	18×11	53	450	0	8-Φ19	5	470	335	610	20	905
225M	2	55	110			16×10	49									53
	4. 6. 8	60	140	500	450	18×11	58	550				580	410	720	20	1015
250M	2	65							20×12	67.5	1110					
280S	4. 6. 8	75				18×11	58	1150								
280M	2	65	20×12	71	660	6	645	530	900	24	1310					
	4. 6. 8	75										1310				
315S	2	65	18×11	58	660	6	645	530	900	24	1310					
	4. 6. 8. 10	80										170	1430			
315M	2	65	140	600	550	18×11	58	660	6	645	530	900	24	1310		
	4. 6. 8. 10	80	170												1430	
355L	2	65	140	600	550	18×11	58	660	6	645	530	900	24	1310		
	4. 6. 8. 10	80	170												1430	
355M	2	75	140	740	680	20×12	67.5	800	0	8-Φ24	6	710	655	1010	28	1640
	4. 6. 8. 10	95	170			25×14	86									1670
355L	2	75	140	740	680	20×12	67.5	800				0	8-Φ24	6	710	655
	4. 6. 8. 10	95	170			25×14	86		1670							

Y2 (IMB5)



安装型式 IMB5 机座不带底脚，端盖上有凸缘的电动机（H80-160 包括 V1、V3）

机座号	极数	尺寸 (mm)													
		D	E	M	N	F×GD	G	P	R	S	T	AD	AC	HE	L
80	2. 4. 6. 8	19	40	165	130	6×6	15.5	200	0	4-φ12	3.5	145	175	185	295
90S		24	50			8×7	20					155	195	195	320
90L														345	
100L		28	60	215	180	10×8	24	250		4-φ15	4	180	215	245	385
112M							190	240				265	400		
132S		38	80	265	230	12×8	33	300				210	275	315	470
132M							510								
160M		42	110	300	250	14×9	37	350		4-φ19	5	255	330	385	615
160L														670	
180M		48				16×10	42.5	400				4-φ19	280	380	430
180L													740		
200L		55				350	300	16×10		49	450	4-φ19	305	420	480
225S	4. 8	60	140	400	350	18×11	53	450	8-φ19	5	335	470	535	815	
225M	2	55	110			16×10	49							820	
	4. 6. 8	60	18×11			53	845								
250M	2	140		500	450	20×12	58	550	8-φ19	370	510	595	910		
	4. 6. 8		65												
280S	2		75			18×11	58	8-φ19	410	580	650	985			
	4. 6. 8		75												
280M	2		65			20×12	67.5	1035							
	4. 6. 8	75													